

## **ANEXO 2**

### **USO CORRECTO DEL BARBIJO**

La Organización Mundial de la Salud (OMS) recomienda:

- Colocarse el barbijo garantizando que cubra la boca y la nariz, sin dejar espacios de separación con la cara.
- No tocar el barbijo mientras esté colocado.
- Quitarse el barbijo con la técnica correcta (sin tocar su parte frontal).
- En caso de quitarse o tocar el barbijo usado por error, lavarse las manos con agua y jabón y/o usar alcohol líquido o alcohol en gel.
- Cuando el barbijo esté húmedo, se lo debe reemplazar por otro limpio y seco.
- No reutilizar barbijos que sean desechables, usarlos por única vez y desecharlos inmediatamente.
- Las mascarillas de tela (de gasa o de algodón) no se recomiendan en ninguna circunstancia.
- Se muestra un gráfico para explicar los pasos a seguir para un correcto colocado:



### **USO CORRECTO DEL PROTECTOR RESPIRATORIO N-95 O SIMILARES (CON FILTRO O SIN FILTRO)**

Siempre y cuando se tenga una buena higiene y cuidado, este Protector respiratorio puede ser utilizado unas 5 a 7 veces. Para su limpieza puede utilizarse alcohol líquido y rociarlo por dentro y por fuera. (*Ver Anexo 5 para seguir las soluciones de desinfectantes*)

Estos deben ser desechados y reemplazados cuando presenten olores extraños, se saturan o se tengan dificultades para respirar.

Se muestra un gráfico para explicar los pasos a seguir para un correcto colocado:



**1** Verifique el estado de las tiras.



**2** Coloque la copa del respirador en su palma con las tiras colgando hacia abajo de la mano.



**3** Posiciónelo bajo el mentón y sobre la nariz. Sosténgalo y firmemente coloque las tiras atrás de su cabeza.



**4** Ajuste las tiras de forma que la de arriba quede en su nuca y la otra debajo de sus orejas.



**5** Usando ambas manos al mismo tiempo, moldée la pieza metálica a la forma de su nariz.



**6** Cubra el frente con ambas manos. Inhale profundamente. Si penetra aire por la orillas, reajuste la banda metálica y las tiras y repita el chequeo.

### **USO CORRECTO DE LOS GANTES DE LÁTEX**

Por la expansión del coronavirus en el mundo, es fundamental saber cómo ponerse y quitarse los guantes correctamente, así como entender en qué momentos deben emplearse. De esta forma nos protegemos y protegemos a los demás.

Los guantes de látex o descartables, sirven para cubrirse las manos; estos actúan como una barrera, tanto para proteger al que los lleva de la posible contaminación del entorno, y también ayudan a evitar que la persona que los usa transmita el virus a los demás.

**Los pasos para un uso adecuado de los guantes son:**

**PRIMER PASO:** Quitarse todos los accesorios de manos y muñecas, como anillos, pulseras o relojes. Además, se recomienda tener las uñas bien cortadas para evitar que se rasguen.

**SEGUNDO PASO:** Lavar bien las manos con agua y jabón, siguiendo los pasos para un correcto lavado de manos y Desinfección (*Ver Anexo 3 y Anexo 4*).

Tras el lavado, es importante secarse con una toalla de papel. Si se usó alcohol en gel o alcohol líquido para las manos pueden secarse solas.

**TERCER PASO:** Colocarse los guantes, teniendo la precaución de no contaminarlos tocando la parte externa de los guantes, para ello se debe meter primero una mano, cuando se meta la mano en el segundo guante, puede ayudarse con la otra que ya está cubierta.

**Para quitarse los guantes se deben seguir los pasos siguientes:**

Se debe tener mucho cuidado al quitarse los guantes, ya que si estos están contaminados, y la persona que los lleva los toca con sus manos descubiertas, puede infectarse del microorganismo que esté presente.

**PRIMER PASO:** Pellizcar con cuidado uno de los guantes y retirarlo sin tocar la parte externa; jalarlo con la mano que todavía está cubierta y colocarlo en un contenedor, preferentemente en uno destinado para residuos patológicos.

**SEGUNDO PASO:** Para quitar el segundo guante, introducir los dedos de la mano libre por el interior del guante. De este modo se podrá darle la vuelta sin tocar el

exterior. Finalmente se lo debe desechar a un contenedor de basura para que no haya riesgo de contaminación.

Se muestra un gráfico para explicar los pasos correctos a seguir:



### **1. USO CORRECTO DE COFIA**

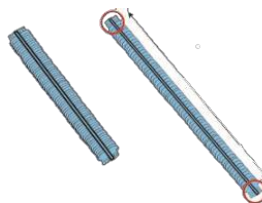
Las siguientes recomendaciones son para usar adecuadamente la cofia:

- No tocar la cofia mientras esté colocada.
- Quitarse la cofia con los guantes colocados, para no tener contacto directo con la piel.
- En caso de quitarse o tocar la cofia usada por error, lavarse las manos con agua y jabón y/o usar alcohol líquido o alcohol en gel.
- Usar las cofias por única vez y desecharlos inmediatamente. Los pasos que deben seguirse son los siguientes:

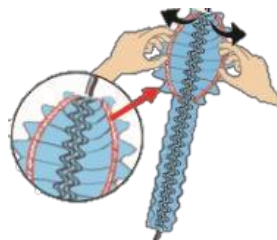
**PASO 1.** Recoger el cabello en caso de tenerlo largo.



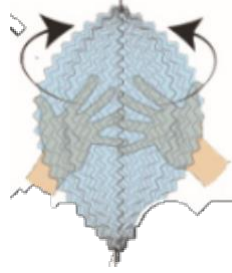
**PASO 2.** Sujetar la cofia por las puntas y estirarla.



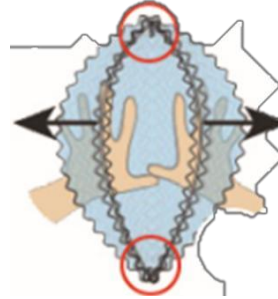
**PASO 3.** Abrir la cofia por un lado, haciendo una especie de bolsa.



**PASO 4.** Abrir la cofia desechable por completo y meter las manos.



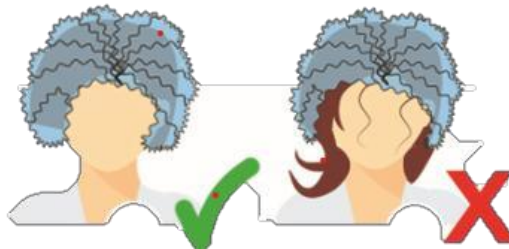
**PASO 5.** Dar la vuelta la cofia, posicionarla frente a la cara, un punto de unión debe quedar en la frente y el otro punto debe quedar en la nuca.



**PASO 6.** Colocar los elásticos hacia arriba, agachar la cabeza y colocar la costura de abajo en la frente y la de arriba en la nuca.



**PASO 7.** Colocar la cofia en la cabeza, colocando todos los cabellos y orejas dentro de esta.



### **¿CÓMO QUITARSE LA COFIA?**

Agarrar la cofia de los puntos de unión situados en la frente y en la nuca (con los guantes aun colocados y finalmente desecharla en el contenedor adecuado.